

A Avaliação deve contemplar, também, a auto avaliação e a avaliação em pares, considerando que as práticas de revisão e reescrita constituem-se como partes fundamentais do processo avaliativo.

Na Avaliação Contínua, haverá calendário pré-determinado. Ou seja, as mesmas serão divulgadas e os conteúdos serão sempre os que foram estudados até o momento da referida atividade realizada. Trata-se de um recurso importante, pois auxilia os alunos, gradativamente, a conscientizarem-se de suas aprendizagens.

Sabemos que um bom estudante, ao longo da sua jornada acadêmica, estuda diariamente, realiza tarefas, entrega trabalhos e pesquisas solicitadas e procura tirar dúvidas.

RECUPERAÇÃO ANUAL

Somando a pontuação das quatro unidades, se o estudante atingir "**28 PONTOS**" o mesmo será aprovado por média. Caso contrário, ou seja se o aluno não atingir os "**28 PONTOS**" ele será submetido a uma **RECUPERAÇÃO ANUAL**.

Se a Média Anual em alguma disciplina for inferior a 7,0, o aluno terá direito a realizar a Recuperação Final, conquistando aprovação o aluno que obtiver, no mínimo média 5,0 obtida a partir da média ponderada através da fórmula:

$$\text{MÉDIA FINAL} = \frac{\text{MÉDIA ANUAL} \times 2 + (\text{NOTA DA REC. FINAL})}{3}$$

UNIDADES LETIVAS

- I UNIDADE - 03/02 À 30/04/2021
- II UNIDADE - 03/05 À 30/06/2021
- III UNIDADE - 02/08 À 30/09/2021
- IV UNIDADE - 02/10 À 30/12/2021

CALENDÁRIO DAS AVALIAÇÕES DA I UNIDADE

- AVALIAÇÃO PARCIAL - 22 A 26/03/2021
- AVALIAÇÃO GLOBAL - 22 A 30/04/2021
- AVALIAÇÃO CONTÍNUA - 03/02 A 30/04/2021

Colégio Souza Leão

CREDIBILIDADE NA ARTE DE EDUCAR
APRENDIZAGEM COMPARTILHADA
VALORIZAÇÃO DAS ARTES E DOS ESPORTES
INOVAÇÃO NO ENSINAR E NO APRENDER



(81) 3469-1999
(81) 3203-4571
(81) 3203-4572

www.souzaleao.com.br

SOUZA
LEÃO



ENSINO FUNDAMENTAL I

SISTEMA
DE AVALIAÇÃO



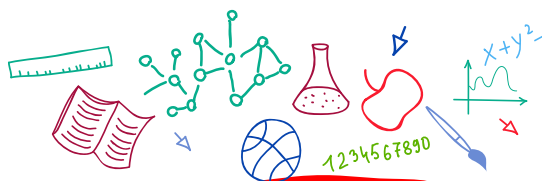
2021

Senhores Pais,

De acordo com as diretrizes do Projeto Pedagógico do Colégio Souza Leão, a avaliação não é um fim em si mesma e tem como foco principal a aprendizagem do aluno.

Nessa perspectiva, a função e o papel da avaliação adquirem uma dimensão diagnóstica, processual e dinâmica estando integrada ao processo educacional, como principal fonte de informação e referência para a (re)formulação de ações pedagógicas visando à formação global do aluno.

**UMA NOVA
ESCOLA
PARA UM NOVO
TEMPO.**



SISTEMA DE AVALIAÇÃO

Na metodologia do Colégio Souza Leão, o ambiente a ser trabalhado com os educandos é especialmente adaptado, com o objetivo de oferecer práticas pedagógicas, através de vivências nas diversas disciplinas de maneira significativa.

A avaliação é contínua e permanente a cada desafio proposto aos estudantes, que são encorajados para que se sintam seguros e acolhidos no ambiente escolar e, assim, ampliem suas relações sociais, afetivas e construam uma imagem positiva sobre eles mesmos e sobre os outros. Além do desenvolvimento das habilidades essenciais, os conteúdos são trabalhados buscando desenvolver nos educandos o prazer em aprender a partir da curiosidade, colaboração e experiências concretas, com autonomia e responsabilidade.

Através das vivências lúdicas dos projetos, são fortalecidos valores éticos de respeito ao próximo e ao meio ambiente, despertando desde cedo à consciência para tornar o mundo um lugar melhor para todos.

O calendário letivo anual é dividido em QUATRO UNIDADES. No decorrer de cada Unidade, o estudante será avaliado continuamente, através de desafios. Os mesmos terão uma pontuação a ser conquistada e três fases a serem cumpridas.

Os pontos de cada fase vão sendo computados de acordo com a evolução da aprendizagem do estudante e a pontuação vai sendo somada no decorrer da unidade e dividida por 3.

Quatro unidades, contabilizando, no total 40 pontos no ano letivo.

1ª Fase - AVALIAÇÃO CONTÍNUA

PARTICIPAÇÃO DE 0 A 2 PONTOS

TRABALHO ESCRITO DE 0 A 6 PONTOS

CUMPRIMENTO DE TAREFAS DE 0 A 2 PONTOS

TOTALIZANDO: 10 PONTOS

2ª Fase - AVALIAÇÃO PARCIAL

PLATAFORMAS DE 0 A 5 PONTOS

VERIF. DE APRENDIZAGEM DE 0 A 5 PONTOS

TOTALIZANDO: 10 PONTOS

3ª Fase - AVALIAÇÃO GLOBAL

MOSAICO PEDAGÓGICO DE 0 A 3 PONTOS

VERIF. DE APRENDIZAGEM DE 0 A 7 PONTOS

TOTALIZANDO: 10 PONTOS

TOTALIZANDO: 30 PONTOS